

친 환경 설비구축을 통한

대국민 이미지 개선!

인입선행거

- ☑ 간단하고 안전한 설치
- ☑ 기존 비닐 바인더 및 행거 시공방법의 한계 극복

2011~2013년 Green KEPCO 종합정비사업



인입선 행거 : 광주전남본부시범적용

2013.03.18 시공

TYPE . CABLE



5C (RG6)

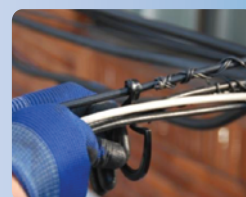


FTTH (3.0mm) UTP

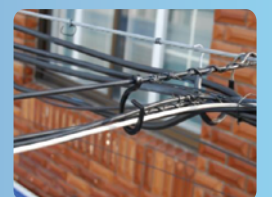
간편한 설치용이



A. 설치 할 곳 확인



B. 행거 부착 및 케이블 고리에 삽입



C. 설치완료